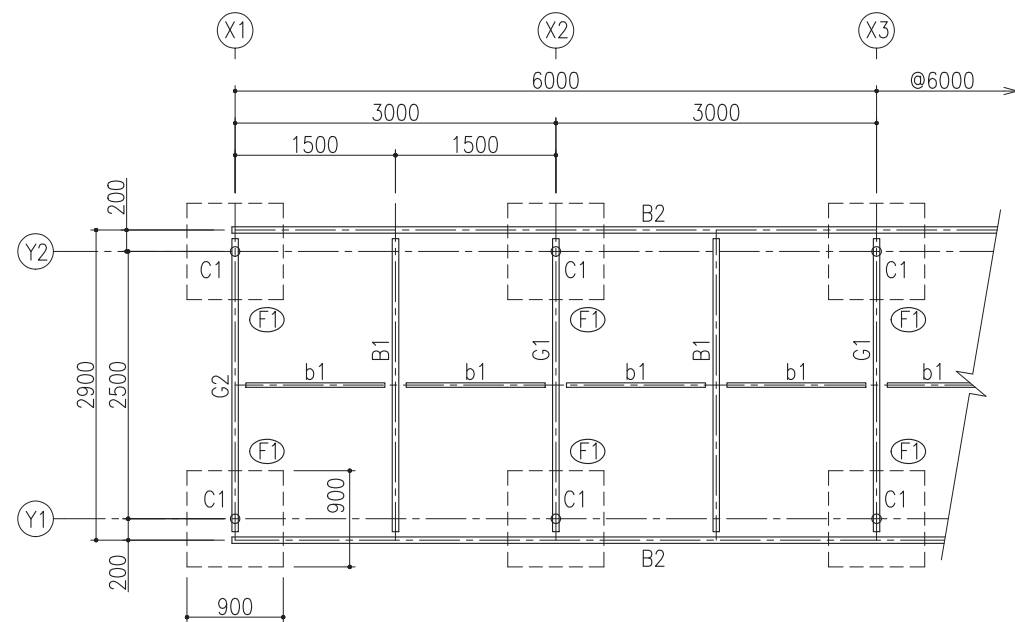


屋根伏図 S=1:50



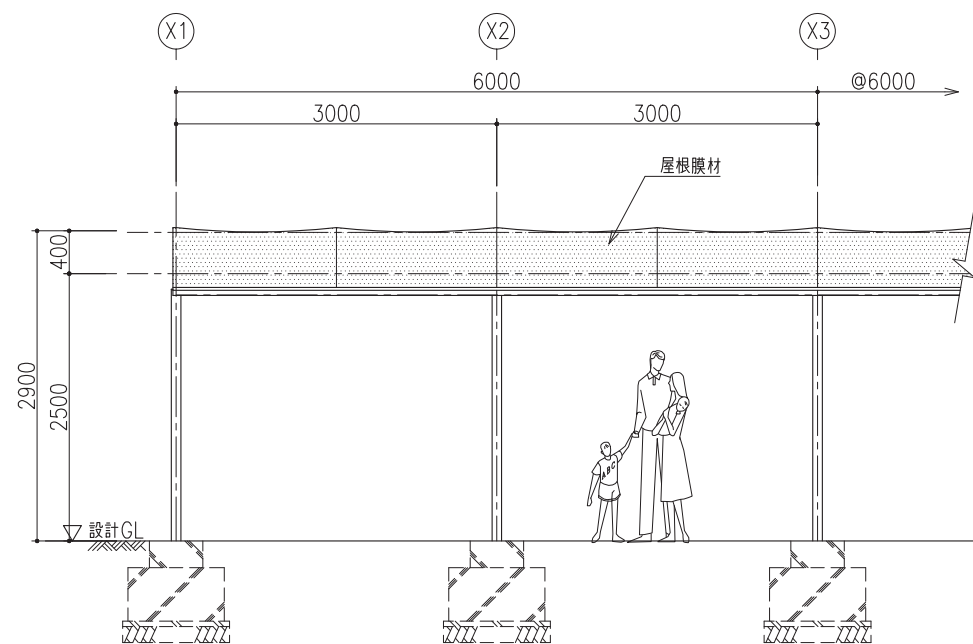
小屋伏図 S=1:50

MEMBER LIST		
C1	P-89.1φ×3.2t	STK400
G1	P-60.5φ×3.8t	STK400
G2	□P-60×60×2.3t	STKR400
B1	P-60.5φ×2.3t	STK400
B2	□P-60×60×2.3t	STKR400
T1	P-21.7φ×1.9t	STK400
b1	P-42.7φ×3.2t	STK400
R1	ROD 12φ	SS400
屋根膜材	PSS200(ホワイト)	
	(酸化チタン光触媒コーティング品)	
認定 番号	建築基準法第37条第二号	
	MMEM-0044	
	建築基準法施行令第136条の2の2第一号	
	DW-0121	

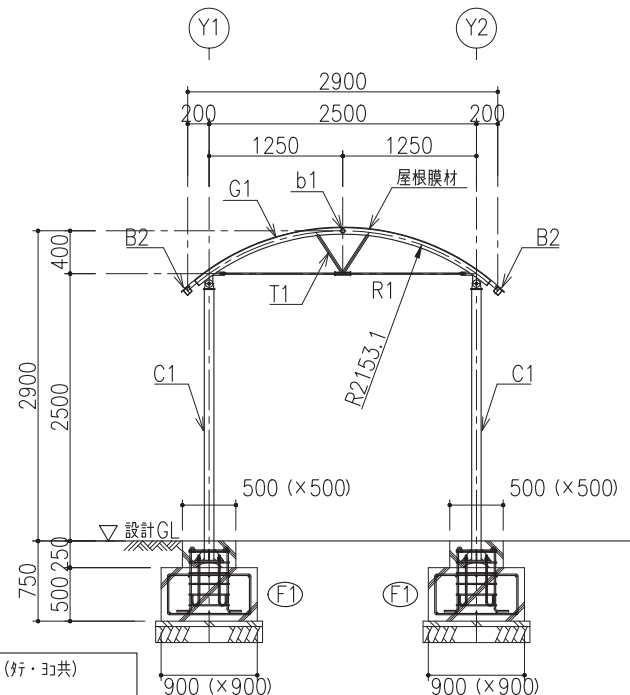
鋼材塗装仕様
ポリウレタン塗装仕上げ

設計条件	
設計風速	地表面粗度区分 Ⅲ
	基準風速 34m/sec
設計積雪荷重	垂直積雪深 d=30cm
	基準風速 20N/m ² /cm

本図を使用する場合は、本図記載の設計条件を確認すると共に、寸法の変更は行わないで下さい。

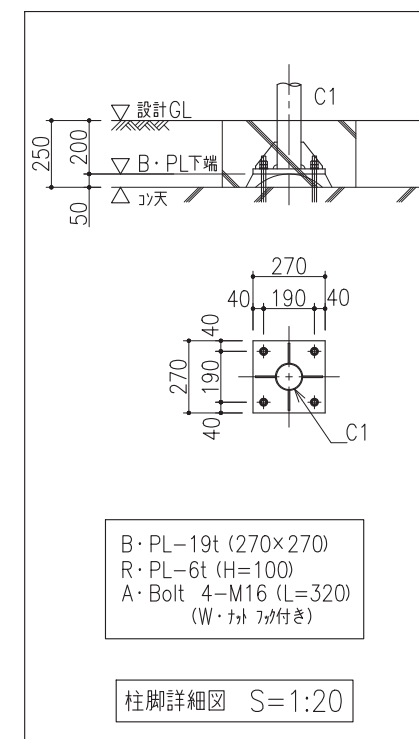


立面図 S=1:50



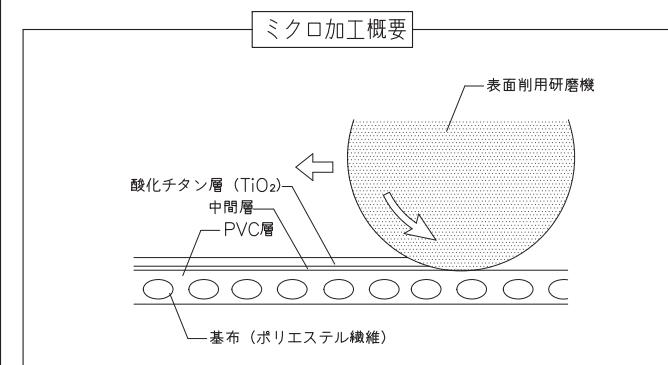
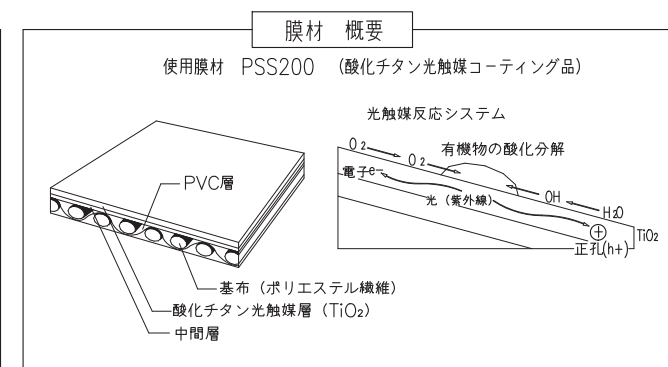
断面図 S=1:50

か'筋 D13 @200 (軒・お共)
主筋 4-D13
7-7筋 D10 @100 (TOP 2-D13)



B・PL-19t (270×270)
R・PL-6t (H=100)
A・Bolt 4-M16 (L=320)
(W・ボルト付き)

柱脚詳細図 S=1:20



※商品改良のため、仕様の変更を行うことがあります。