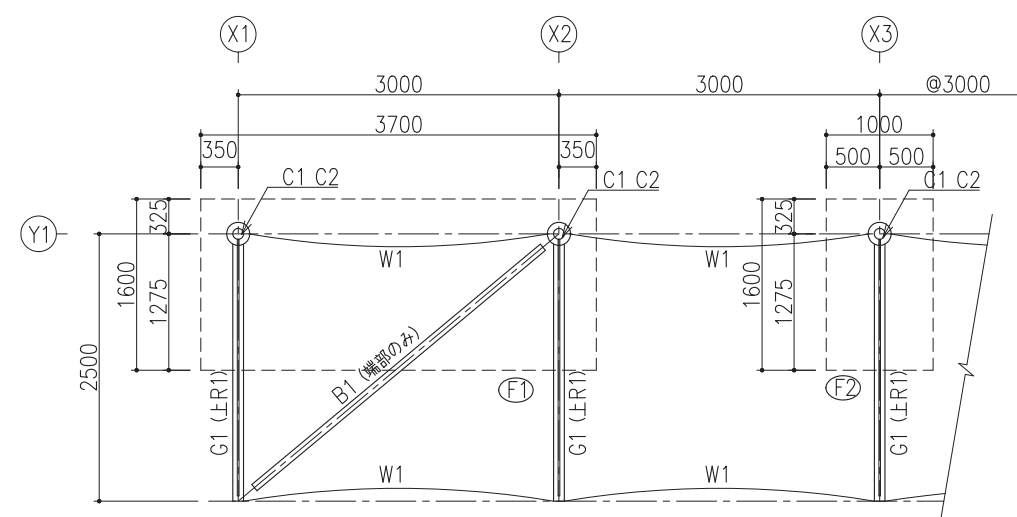
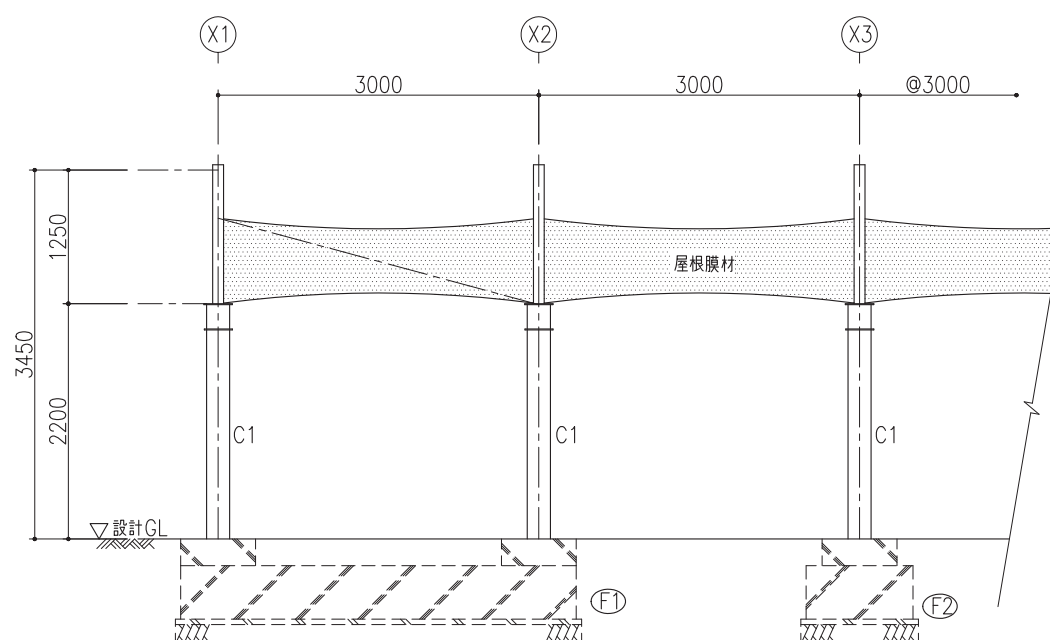


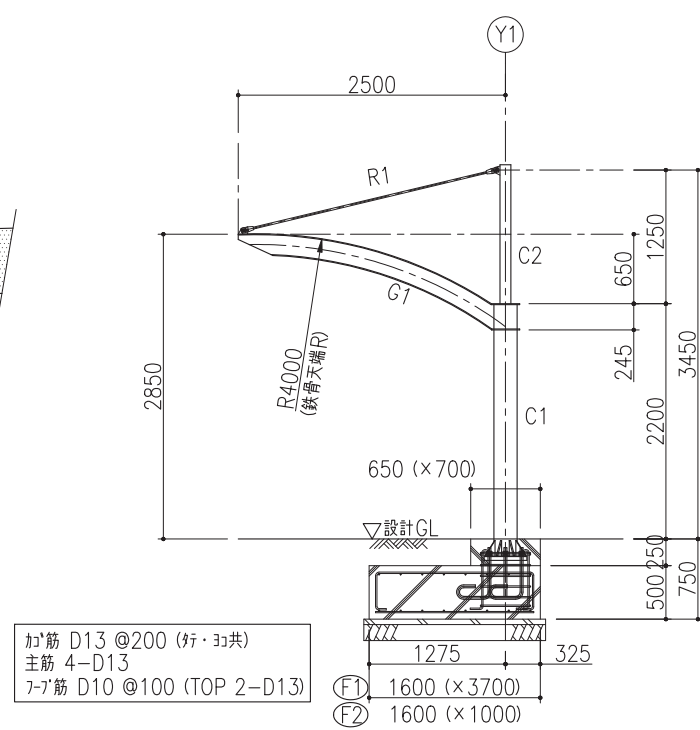
屋根伏図 S=1:50



小屋伏図 S=1:50

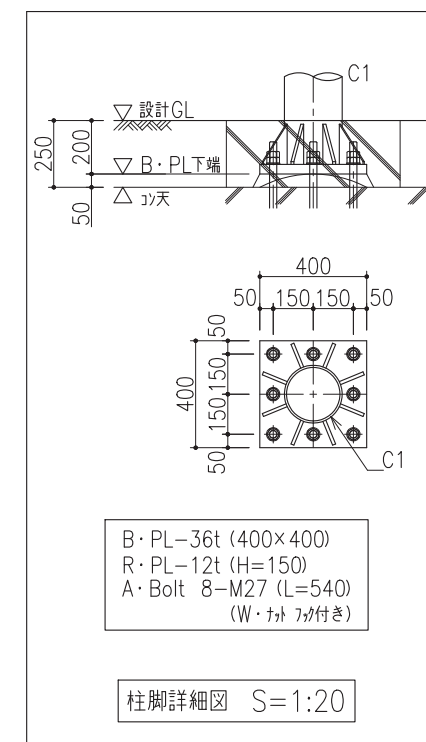


立面図 S=1:50



断面図 S=1:50

加筋 D13 @200 (桁・ジョスト)
主筋 4-D13
7-7筋 D10 @100 (TOP 2-D13)



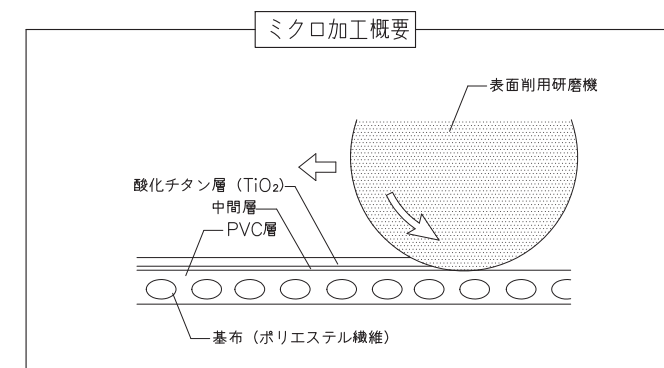
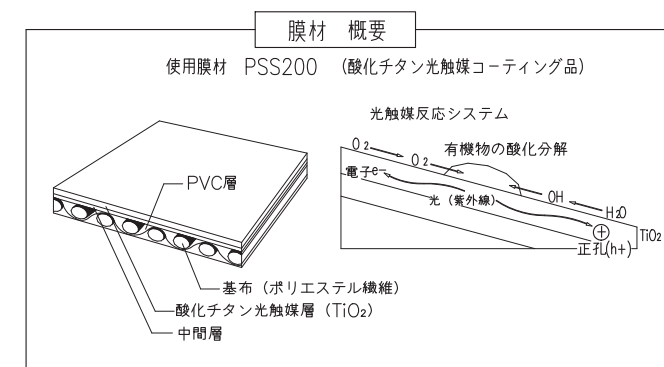
柱脚詳細図 S=1:20

MEMBER LIST		
C1	P-216.3φ×8.2t	STK400
C2	P-101.6φ×4.2t	STK400
G1	H-200×100×5.5×8	SS 400
B1	P-76.3φ×2.8t	STK400
R1	ROD 16φ	SS 400
W1	12.5φ (6x24) (メッキ品+PEコーティング)	
屋根膜材 PSS200 (ホワイト)		
(酸化チタン光触媒コーティング品)		
認定 番号	建築基準法第37条第二号	
	MMEM-0044	
	建築基準法施行令第136条の2の2第一号	
DW-0121		

鋼材塗装仕様
ポリウレタン塗装仕上げ

設計条件	
設計風速	地表面粗度区分 Ⅲ 基準風速 34m/sec
設計積雪荷重	垂直積雪深 d=30cm 基準風速 20N/m ² /cm

本図を使用する場合は、本図記載の設計条件を確認すると共に、寸法の変更は行わないで下さい。



※商品改良のため、仕様の変更を行うことがあります。