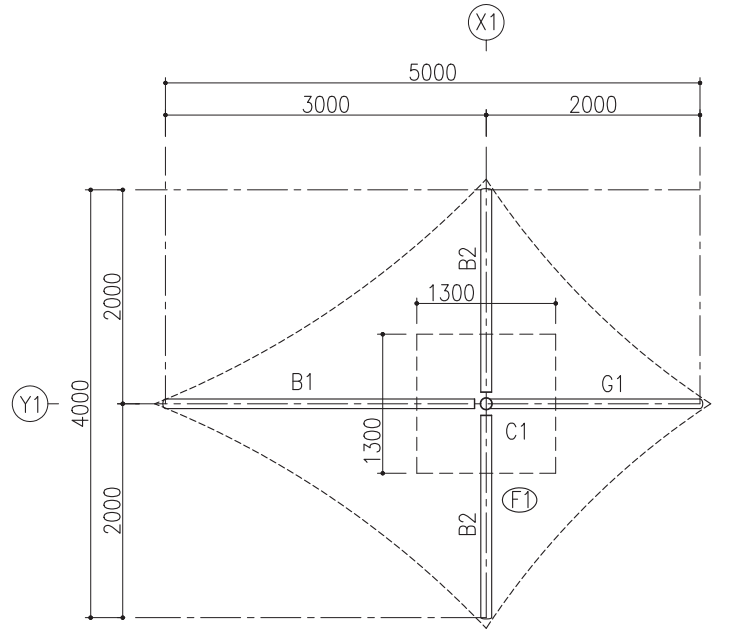
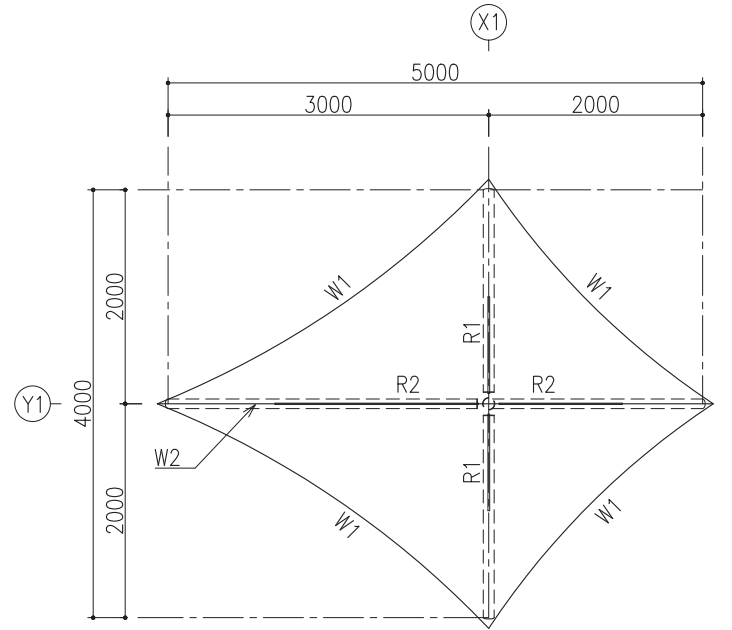


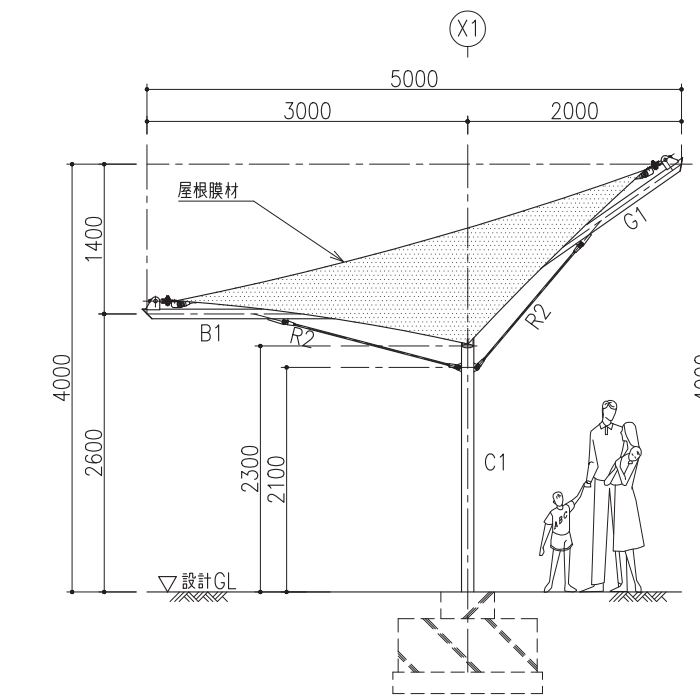
屋根伏図 S=1:50



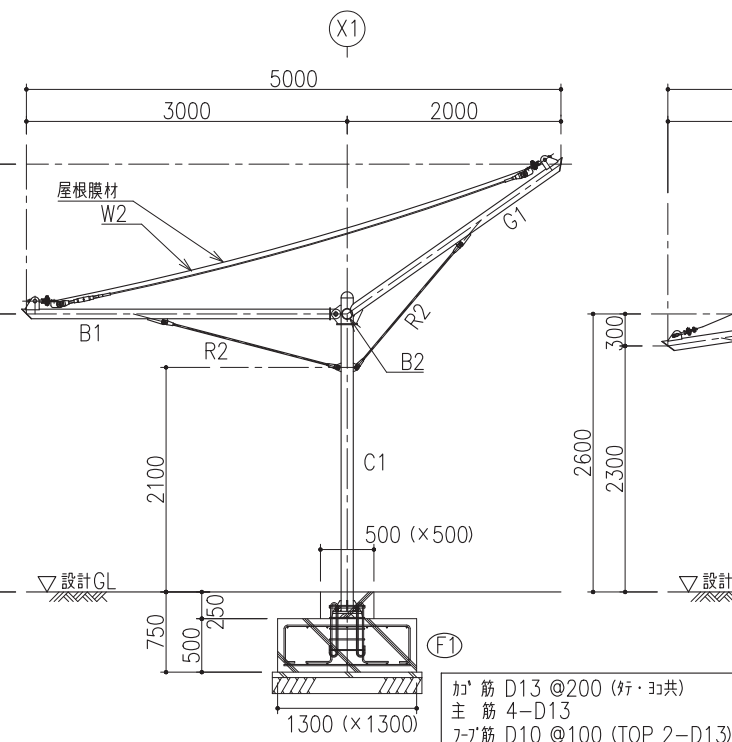
小屋伏図 S=1:50



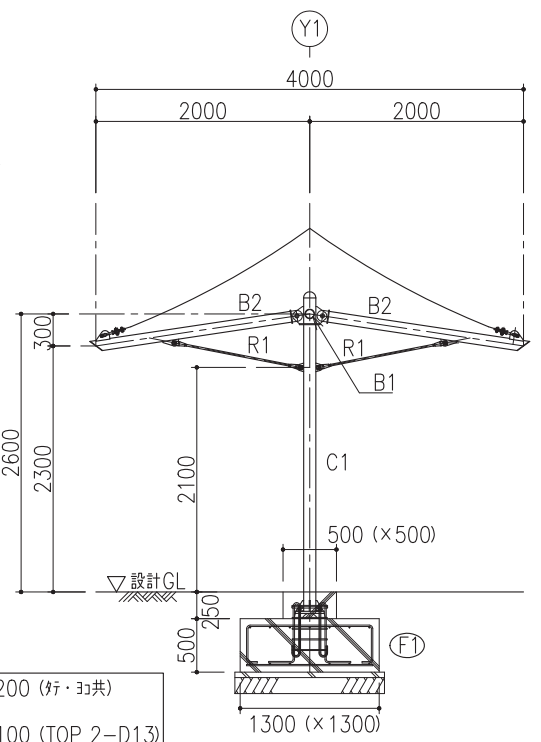
7年伏図 S=1:50



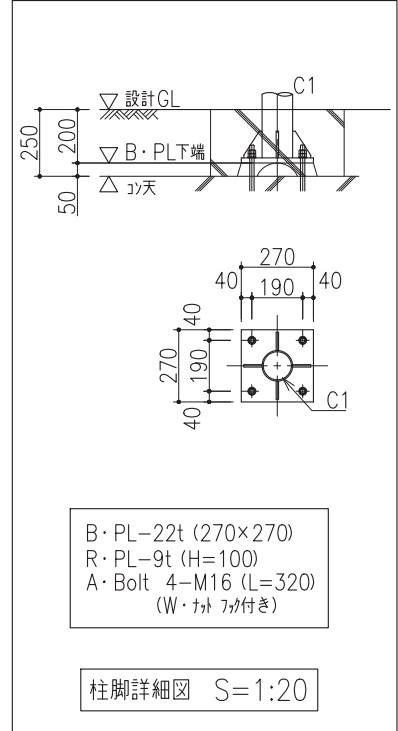
立面図 S=1:50



断面図 S=1:50



断面図 S=1:50



柱脚詳細図 S=1:20

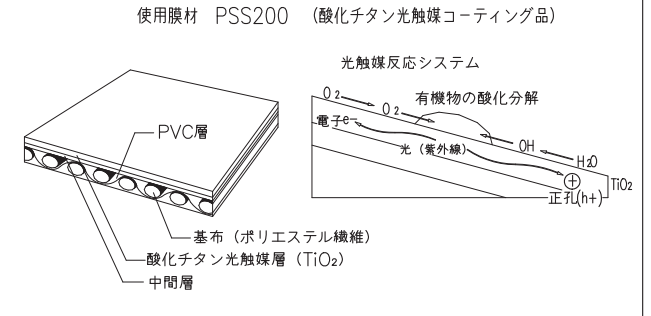
MEMBER LIST		
C1	P-114.3φ×4.5t	STK400
G1	P-89.1φ×4.2t	STK400
B1	P-89.1φ×4.2t	STK400
B2	P-101.6φ×4.2t	STK400
R1	ROD 16 φ	SS400
R2	ROD 12.5φ	SS400
W1	9φ (6×24) (メッキ品+PEコーティング)	
W2	9φ (6×24) (メッキ品+PEコーティング)	
屋根膜材	PSS200(ホワイト)	
	(酸化チタン光触媒コーティング品)	
認定 番号	建築基準法第37条第二号	
	MMEM-0044	
	建築基準法施行令第136条の2の2第一号	
	DW-0121	

鋼材塗装仕様
ポリウレタン塗装仕上げ

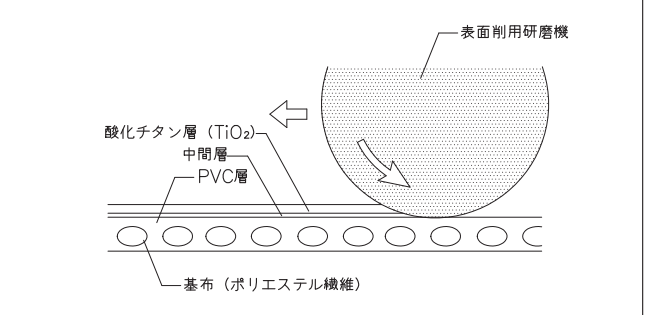
設計条件	
設計風速	地表面粗度区分 Ⅲ
基準風速	34m/sec
設計積雪荷重	垂直積雪深 d=30cm
基準風速	20N/m ² /cm

本図を使用する場合は、本図記載の設計条件を確認すると共に、寸法の変更は行わないで下さい。

膜材 概要



マイクロ加工概要



※商品改良のため、仕様の変更を行うことがあります。